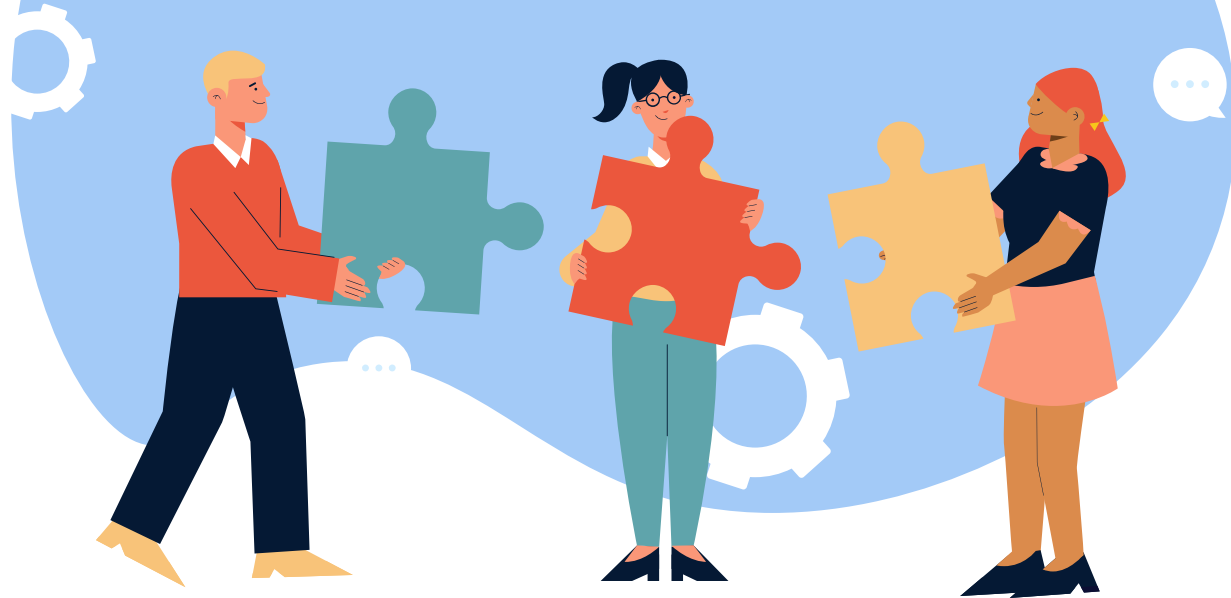


mi IDEA de solución



INDICE DE CONTENIDOS

01
DESAFÍO

02
SOLUCIÓN

03
MERCADO

04
GENERACIÓN DE VALOR

05
IMPACTO

06
EQUIPO

07
CAPACIDADES

08
ALIADOS

09
VALOR DIFERENCIAL

01

DESAFÍO

¿Qué desafío de COVID-19
quieres resolver?

**Alimentos preparados con
costo accesible
beneficiando al Sector de
la Discapacidad**



Soy Conciencia

Alimentando con Conciencia
Comedor Accesible



DESAFIO

Apoyo para PYMES/emprendedores. Comedor económico que provea trabajo a madres o cuidadores de personas con Discapacidad y/o madres solteras, con horarios cortos de 4 a 6 horas máximo.

Creando un ingreso semanal que permita sustentar gastos básicos. El ingreso generado se destinará a programas de rehabilitación física e intelectual de diversos casos de Discapacidad de nacimiento o adquirida (pueden ser desarrollados en casa con la capacitación al familiar o principal cuidador de la persona con Discapacidad).

El proyecto invita al sector privado, personas físicas y población en general a aportar donaciones para la realización de los alimentos para que las cuotas que ingresen se puedan destinar en un mayor porcentaje a los programas de Rehabilitación. También se invitará a otras donaciones en especie que puedan servir al sector de la Discapacidad tales como (pañales, productos de canasta básica, ropa y otros que son específicos de cada caso)

PROBLEMA

Debido a la gran brecha de desigualdad que existe a nivel mundial es difícil acceder a un empleo digno y una alimentación saludable. Esto aumenta cuando se trata de personas con discapacidad y sus familias (cuidadores) y generar ingresos a su hogar se hace casi imposible ya que no tienen suficiente tiempo para trabajar y atender a sus hijos.

En LATAM la emergencia por COVID-19 ha paralizado los ingresos económicos de muchas familias, siendo este un factor importante a considerar.

SOLUCIÓN

El comedor “Soy Conciencia” generará ingresos económicos a madres solteras y/o cuidadores de personas con discapacidad en México por medio de la venta accesible de alimentos saludables y la concientización en el cuidado del medio ambiente.

Debido a la emergencia por el COVID-19, el Comedor “Soy Conciencia” se enfoca en apoyar a las personas con discapacidad y sus cuidadores al final de esta para solventar la difícil situación económica en México.

02



SOLUCIÓN

¿Cuál es tu solución?

SOLUCIÓN



De ti depende una sociedad mejor

El Comedor “Soy Conciencia” está enfocado en generar un impacto social, por medio del involucramiento del sector público y privado y a los jóvenes (universitarios de psicología, nutrición, fisioterapia, etc) con el objetivo de brindar atención y capacitación a los cuidadores de personas con discapacidad, así como también apoyar al costo de tratamientos, medicamentos y equipo médico (camillas, sillas de rueda, etc) por medio del programa de apadrinamiento y finalmente se creará una red de apoyo donde las madres y/o cuidadores puedan acceder para compartir sus experiencias, avances y motivaciones; dicha red será compartida a los clientes y aliados más leales con el objetivo de visibilizar a las personas con discapacidad.

De mi depende una sociedad mejor
“Soy Conciencia”



03

MERCADO

¿Cuál es el mercado?

SEGMENTOS DE CLIENTES



- Personas de cualquier edad, sin distinción de sexo, origen o religión



- Ingresos medio-bajos

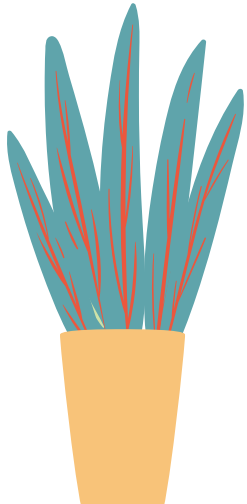


- Que residen en Playa del Carmen, Mexico

04

GENERACIÓN DE VALOR

¿Cuál es el modelo de
generación de valor en
contexto COVID-19?



CONTEXTO COVID-19

La solución ha sido planteada con el objetivo de contrarrestar las problemáticas económicas que la emergencia ha dejado a las familias de personas con discapacidad.

Entre los problemas a resolver se encuentran:

- Falta de ingresos económicos
- Falta de artículos de higiene (pañales, toallas húmedas, jabón, papel higiénico, etc)
- Falta de atención médica especializada (terapias, consultas, etc)



La propuesta ha sido enfocada en los Objetivos de Desarrollo Sostenible



Garantizar una vida sana y promover el bienestar para todos en todas las edades

10

REDUCCIÓN DE LAS DESIGUALDADES



Adoptar medidas urgentes para combatir el cambio climático y sus efectos



Promover el crecimiento económico sostenido, inclusivo y sostenible, el empleo pleno y productivo y el trabajo decente para todos

PROBLEMAS SOCIALES A RESOLVER

- La falta de cultura ecológica
- La invisibilidad de las personas con discapacidad
- La concientización del sector público y privado para brindar apoyo a las personas con discapacidad
- El involucramiento del sector juvenil (universitarios, técnicos, etc) a formar parte en proyectos sociales por medio de capacitaciones personalizadas brindadas a cuidadores



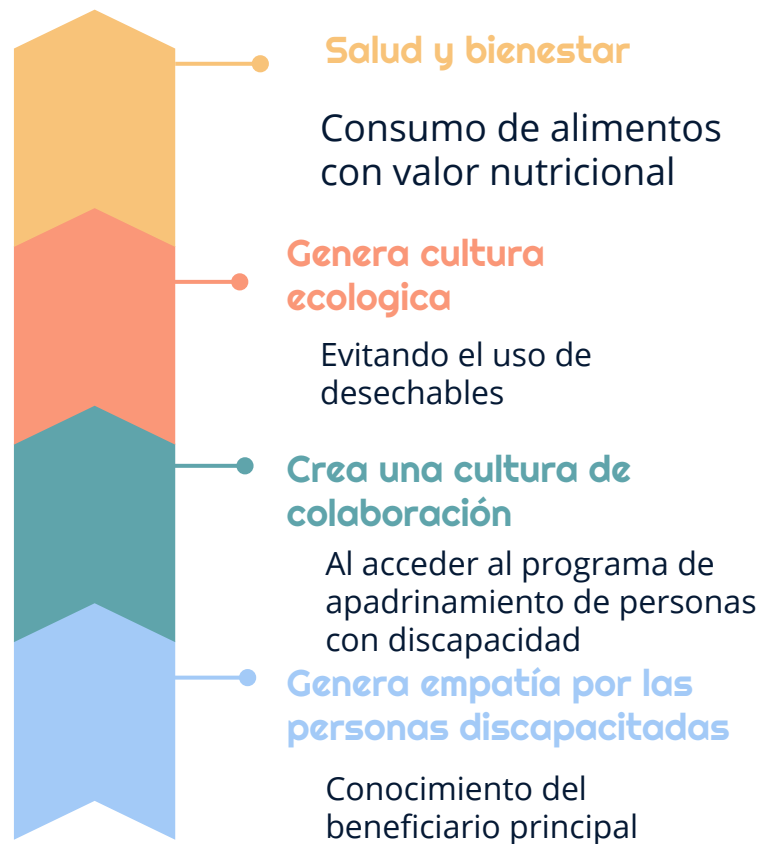
05

IMPACTO

¿Cuál es el impacto medible que genera mi emprendimiento (beneficios)?



CLIENTE



PERSONA CON DISCAPACIDAD



06



EQUIPO

¿Quién está detrás del
proyecto?



NUESTRO EQUIPO



Cindy López

Relaciones Internacionales
Filántropa



Irma de López

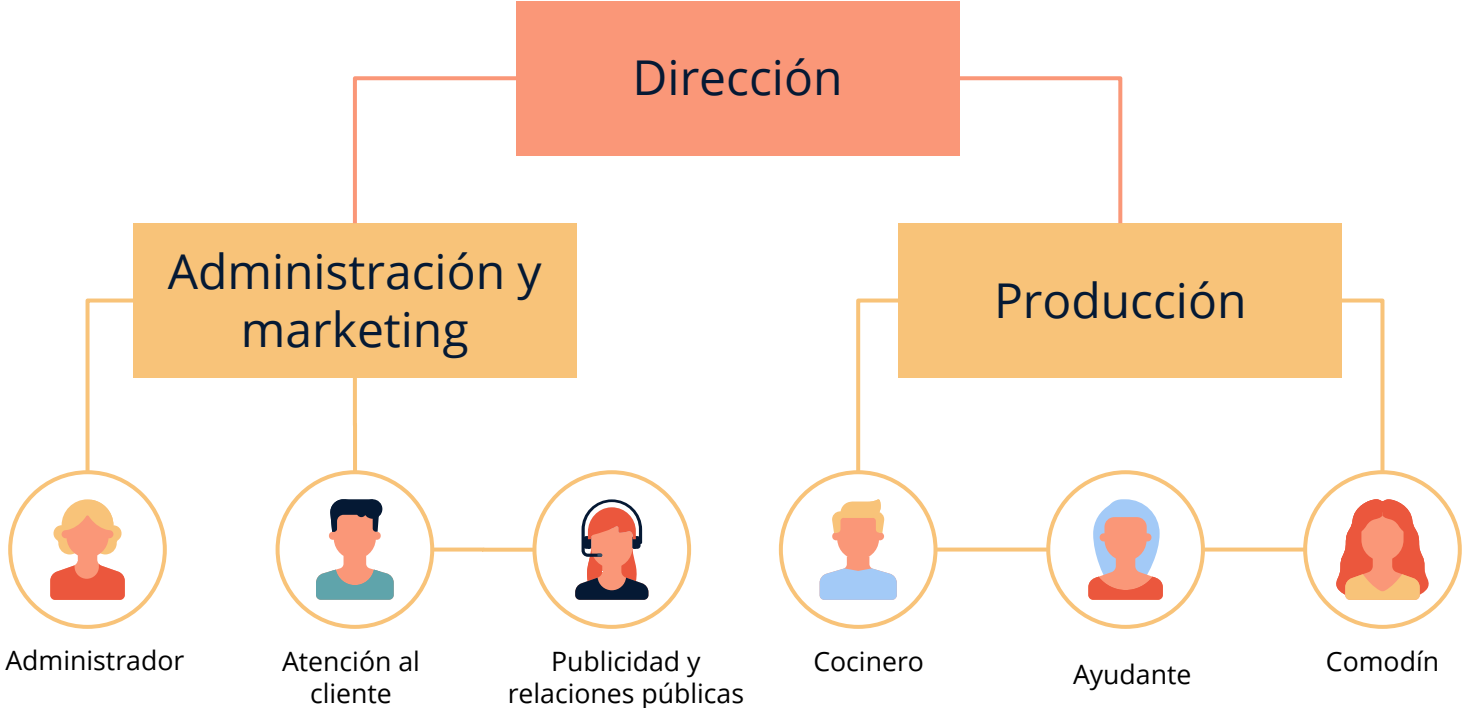
Pdte. Discapacidad en Movimiento
Riviera Maya AC
Máster Reiki



Nelser Redondo

Profesor Artes y Danza
Conductor
Filántropo

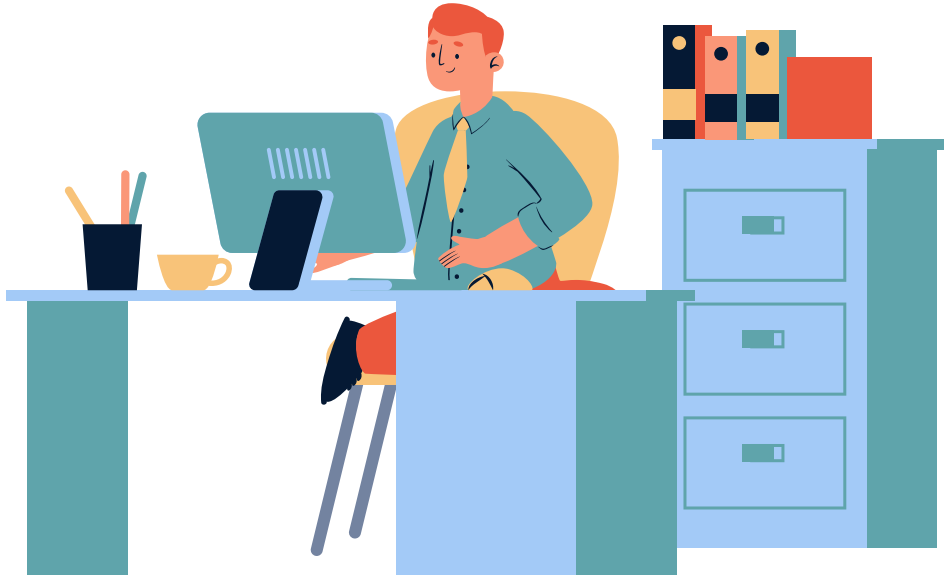
ORGANIGRAMA



07

CAPACIDADES

¿Hay capacidad del equipo para desarrollar la solución?



CAPACIDADES Y RECURSOS

Recurso humano es totalmente indispensable para la operación del comedor

- **Corto plazo:** 4 personas (cocinero, ayudante, comodín, administrador)
- **Largo Plazo:** 10 personas (cocinero, ayudante, limpieza, atención al cliente, repartidor, administrador, marketing, relaciones públicas, programador-app, director)

Recursos materiales:

- Espacio físico para el comedor
- Estufa, Refrigerador, gas, cacerolas, utensilios de cocina, garrafones de agua, insumos (alimentos, especias, etc), material de limpieza y desinfección, mobiliario

Recursos intangibles:

- Luz
- Agua
- Internet
- línea telefónica



PROMOCIÓN



- Redes sociales



- Blogs



- Pagina Web



- Triptico

08

ALIADOS

¿Quiénes son mis aliados?



ALIADOS

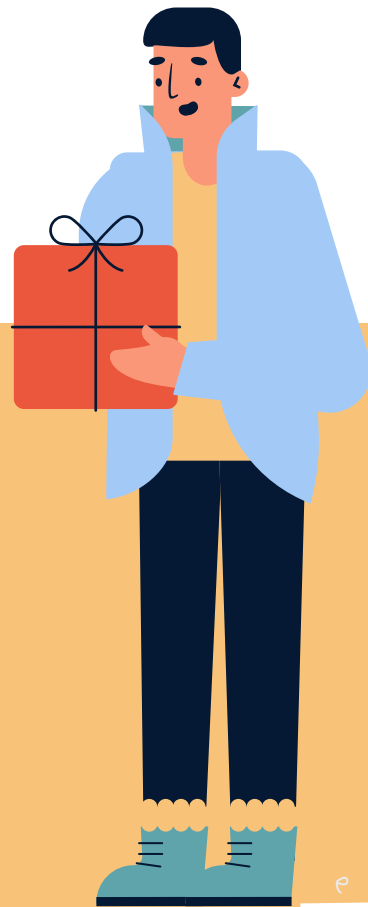
- Proveedores de alimentos, insumos y materiales que coadyuven a la operación diaria del comedor
- Donadores que estén interesados en aportar en efectivo y/o especie para los beneficiarios principales
- Empresas que requieran alimentos preparados y se sumen al consumo por el impacto social
- En el contexto de beneficiar al cliente ante las circunstancias del COVID-19 y en el futuro es prioritario generar alianzas con servicio delivery
- Universidades apoyo de estudiantes de psicología, nutrición, fisioterapia, etc, con el objetivo de brindar capacitaciones a las familias sobre tratamientos y técnicas
- Médicos especialistas con el objetivo de brindar atenciones especializadas de manera gratuita o a un precio accesible
- Sector público y privado interesados en aportar efectivo o equipos para las personas con discapacidad



09

VALOR DIFERENCIAL

¿Cuál es tu valor diferencial,
que te destaca de las demás
soluciones.



MISIÓN

Ser generadores del acceso al derecho a la calidad de vida de las personas con discapacidad y sus familias

Ser una oportunidad en el desarrollo de las personas con discapacidad

Ser una vía de apoyo

“un pequeño acto de amor puede hacer grandes cambios”

Conclusión

“Mayor Conciencia y Felicidad Familiar” es el ideal para las personas con discapacidad y sus familias.

Ofrecer un producto básico, esencial y vital al público en general es una solución más allá del COVID-19, es una solución en cualquier tiempo.

