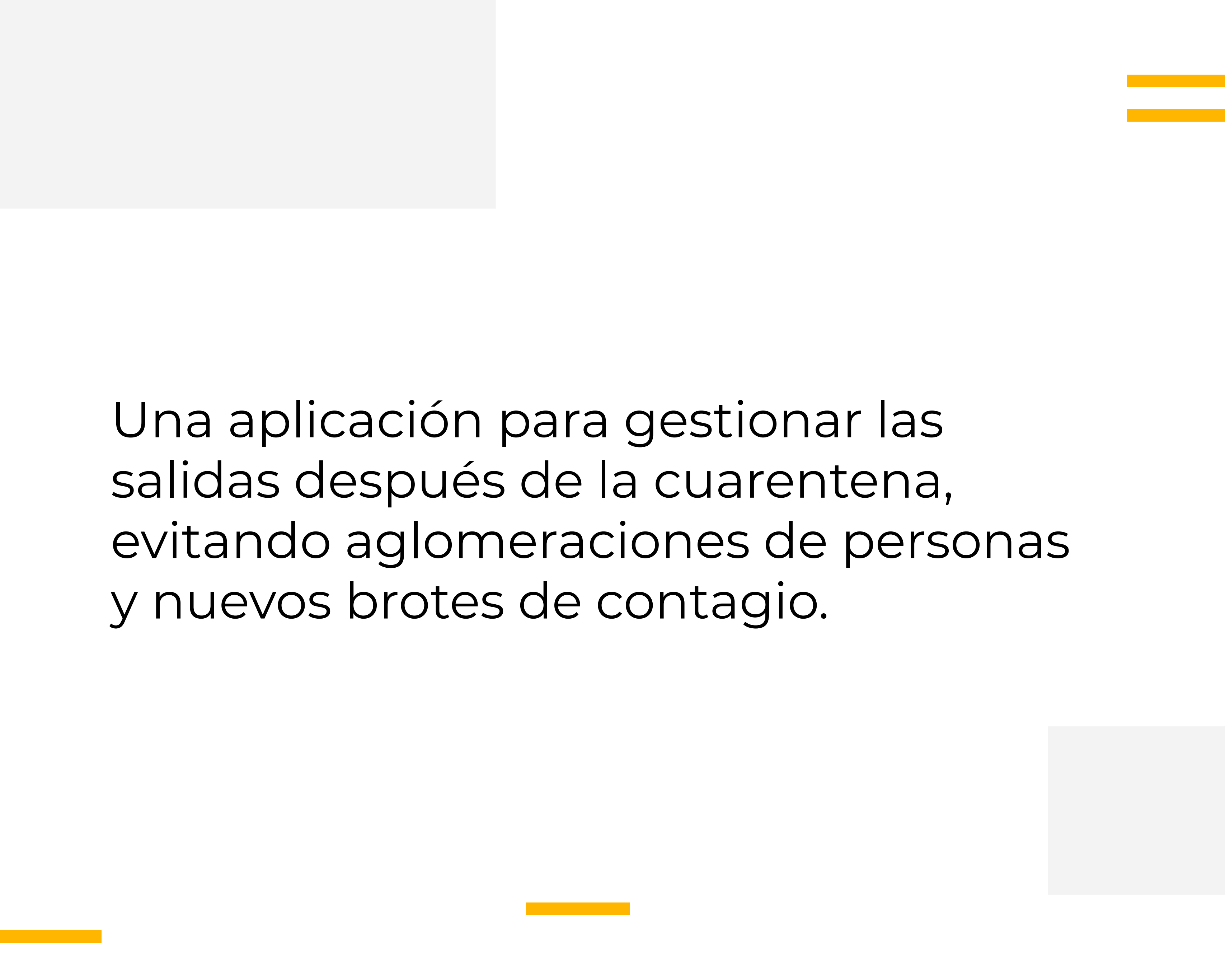


ReservApp!



Una aplicación para gestionar las salidas después de la cuarentena, evitando aglomeraciones de personas y nuevos brotes de contagio.

01. EL DESAFÍO

¿Qué desafío de COVID-19 quieres resolver?

Tras el encierro generalizado, la población se verá con posibilidades de volver a la nueva realidad de una manera paulatina hasta que la enfermedad esté controlada totalmente.

Es por ello, que serán necesarias iniciativas para generar **políticas de concienciación** y actuación en pro del no contagio y que permitan a la ciudadanía tener una vida más normalizada. Tareas como ir a mercados municipales, pasear en parques públicos entre muchas otras deberán hacerse con unas condiciones especiales que cumplan las nuevas normativas sanitarias.

02. SOLUCIÓN

¿Cuál es tu solución?



Proponemos la creación de **ReservApp**.

Una aplicación gratuita que propone regular la cantidad de personas que asistan a espacios recreativos y comercios. mediante la reserva de turnos en tiempos limitados.

02. SOLUCIÓN

¿Cuál es tu solución?



Cada reserva brindará al usuario un código QR que permite garantizar el ingreso y la salida a los distintos espacios, junto con información sobre las medidas de prevención necesarias a considerar.

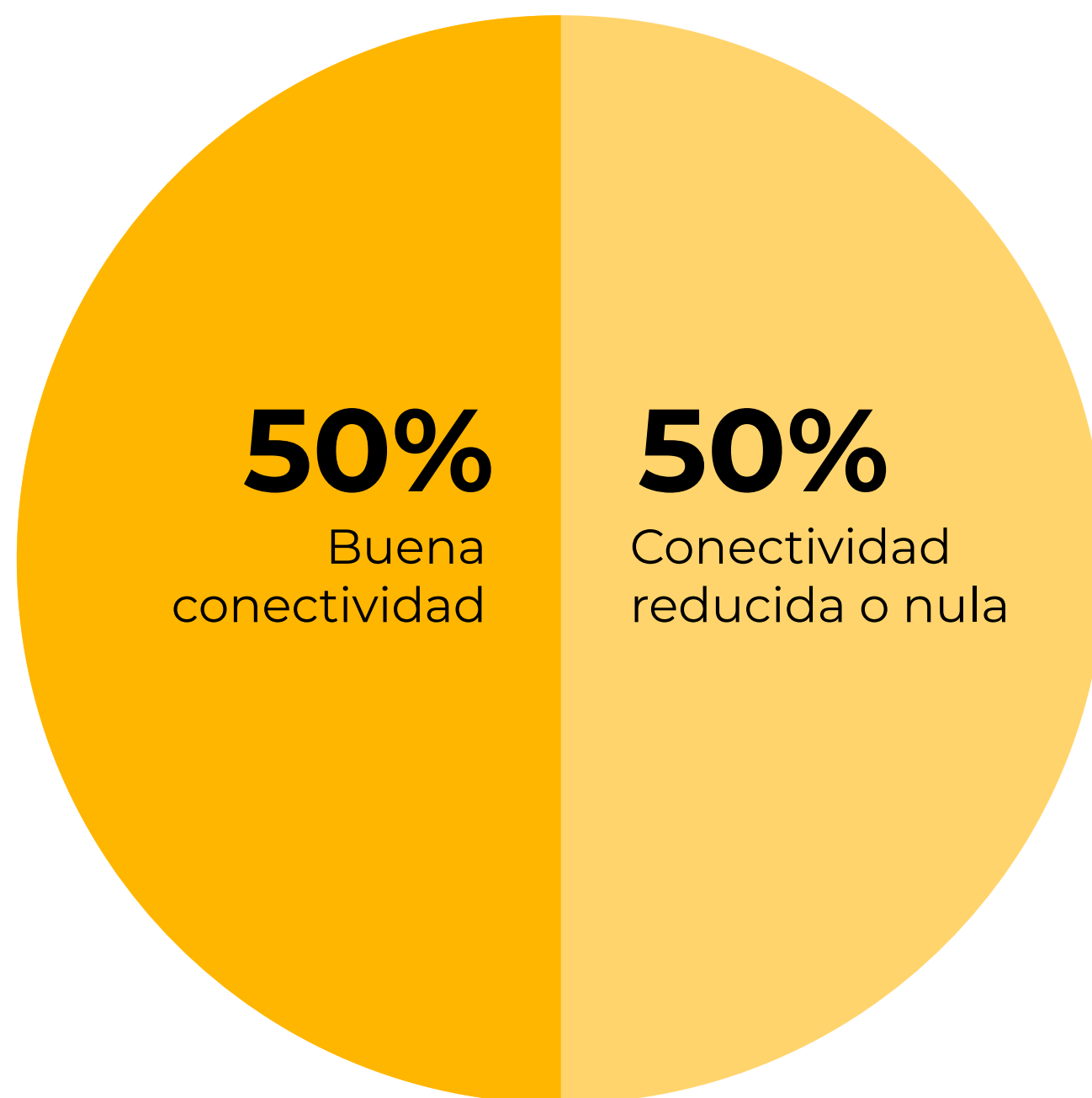
De esta manera, no sólo se garantiza la seguridad de las personas, sino también se programa la asistencia cada una de ellas, evitando así las aglomeraciones y filas innecesarias. Con esto ofrecemos una alternativa más para brindarle mejores soluciones a usuarios e instituciones, buscando reducir la concurrencia masiva en focos de contagio, traslados, etc.

¿Cuál es el mercado?

POBLACIÓN URBANA DE AMÉRICA LATINA

553 millones de personas según CEPAL.

Acceso a Internet



¿Cuál es el mercado?

MERCADO REAL

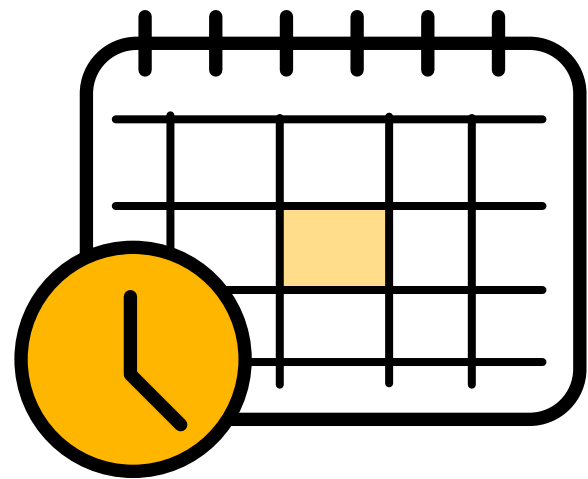
240

millones de personas

El mercado real será de 240 millones de personas para el resto, como adultos mayores y iletrados digitales deberemos activar medios alternativos como números de teléfono gratuito

04. GENERACIÓN DE VALOR

¿Cuál es el modelo de generación de valor en contexto COVID19?



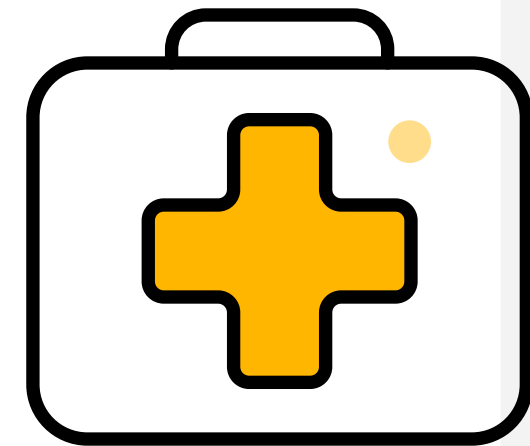
MAPEO DE DISPONIBILIDAD

Permite identificar y controlar aglomeraciones en los distintos espacios, facilitando cotidianidad.



MAPEO POBLACIONAL

Permite identificar el flujo de movimiento de las personas

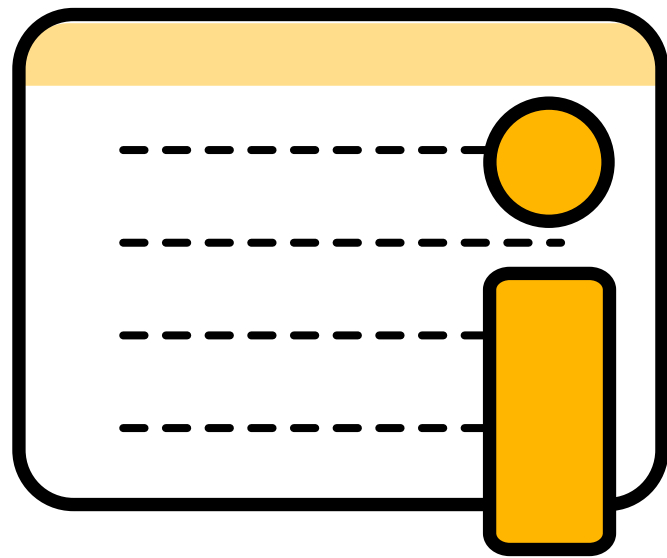


MAPEO SANITARIO

Permite encontrar posibles brotes de contagio e instaurar los protocolos necesarios.

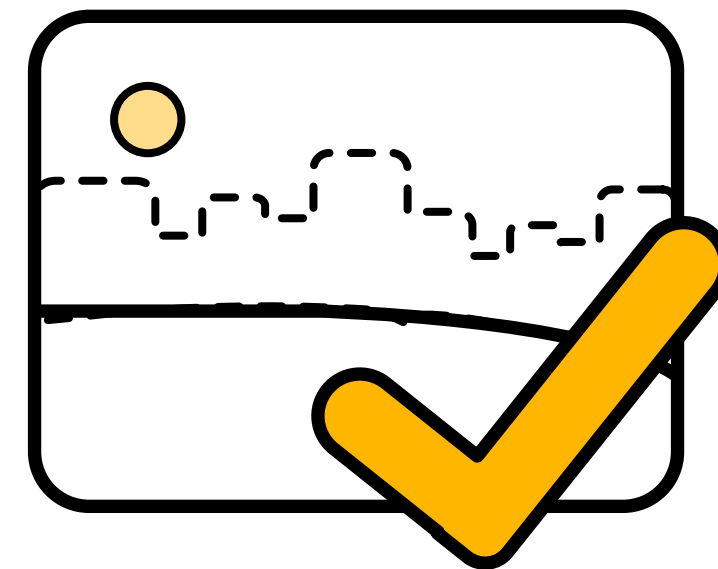
04. GENERACIÓN DE VALOR

¿Cuál es el modelo de generación de valor en contexto COVID19?



INFORMACIÓN

Permite conocer las diferentes actividades que son posibles de realizar en cada zona urbana.



SALUDABLE

Permite retomar las actividades garantizando la salud social, física y mental de los usuarios.

05. EL EQUIPO

¿Quién está detrás del proyecto?

EQUIPO 493



Dilmer Alvarado

España

Reyna Neira

Perú

Laura Prieto

Argentina

Rosario Lamattina

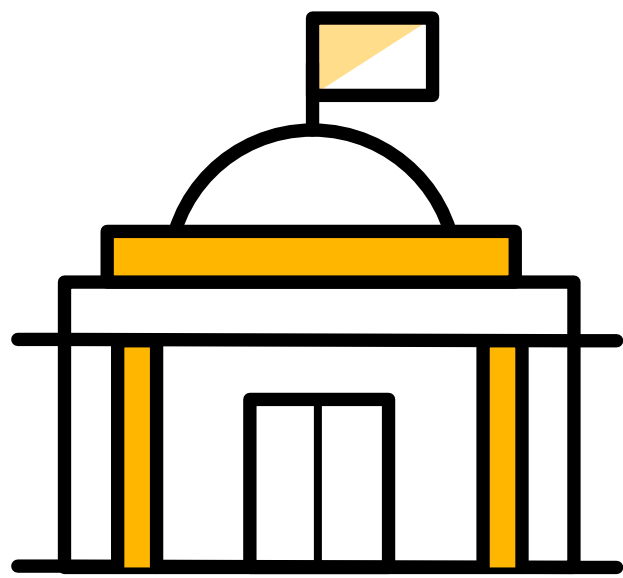
Argentina

Rosselena

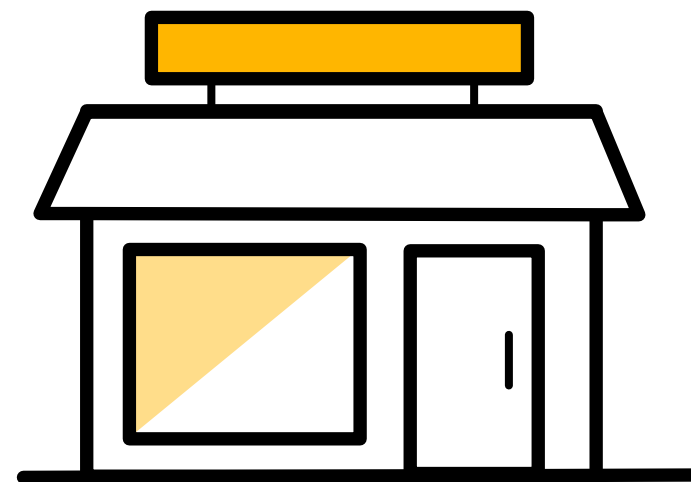
Venezuela

06. ALIADOS

¿Quiénes son mis aliados?



**GOBIERNOS
ESTATALES**



**TIENDAS Y
NEGOCIOS**



**SISTEMAS DE
GEOLOCALIZACIÓN**

07. VALOR DIFERENCIAL

¿Cuál es tu valor diferencial?

Proporcionar información vital en tiempo real y futura a la usuarios, instituciones y negocios para proceder con todos los aspectos de la vida cotidiana de una manera segura, ahorrando tiempo y evitando situaciones indeseadas que pongan en peligro la salud de los ciudadanos.